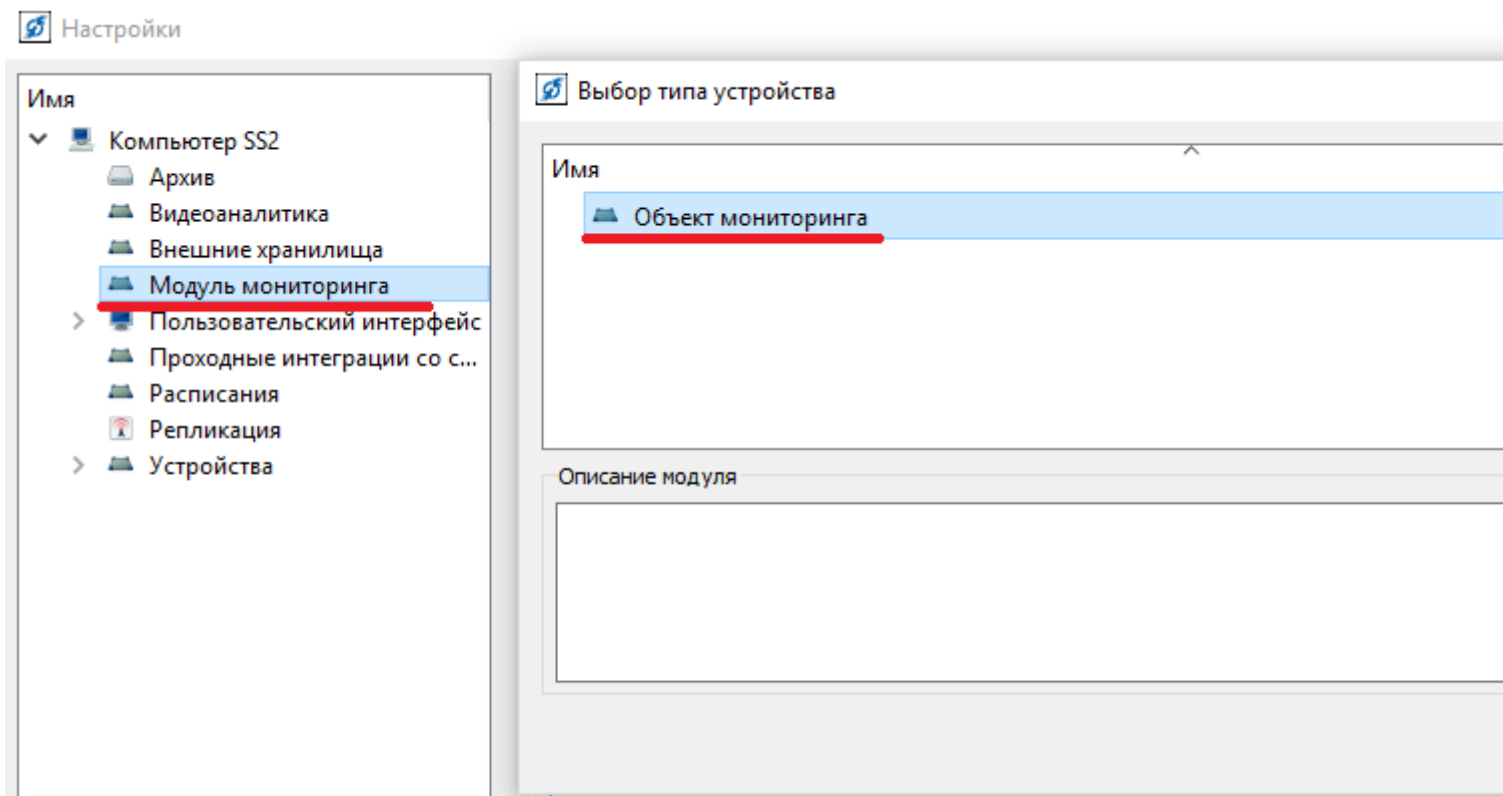
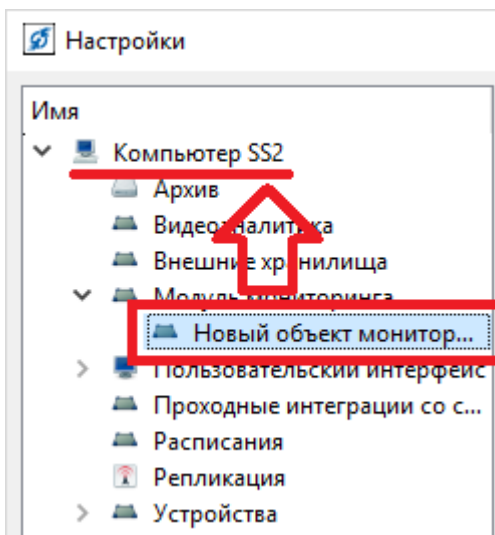


# Воспроизведение звукового файла при неисправности

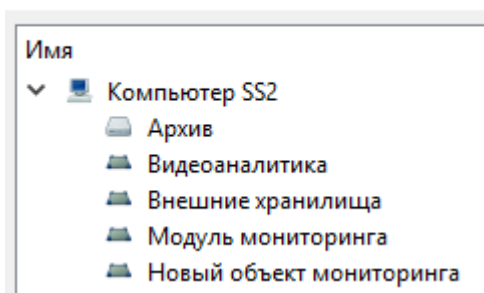
1. Создайте модуль мониторинга. Зайдите в «Настройки» СПО «Синергет», откройте раздел «Модуль мониторинга» и нажмите «Добавить». В открывшемся окне выберите «Объект мониторинга».



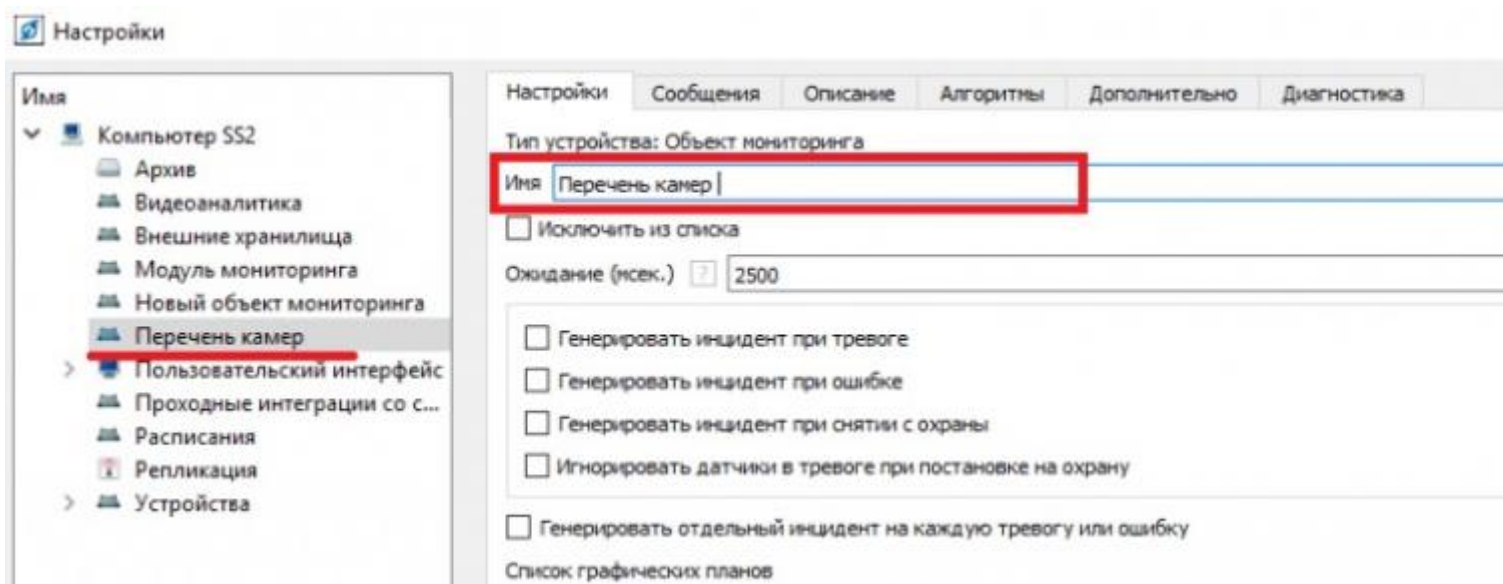
2. Перенесите «Новый объект мониторинга», который создали, в раздел «Компьютер».



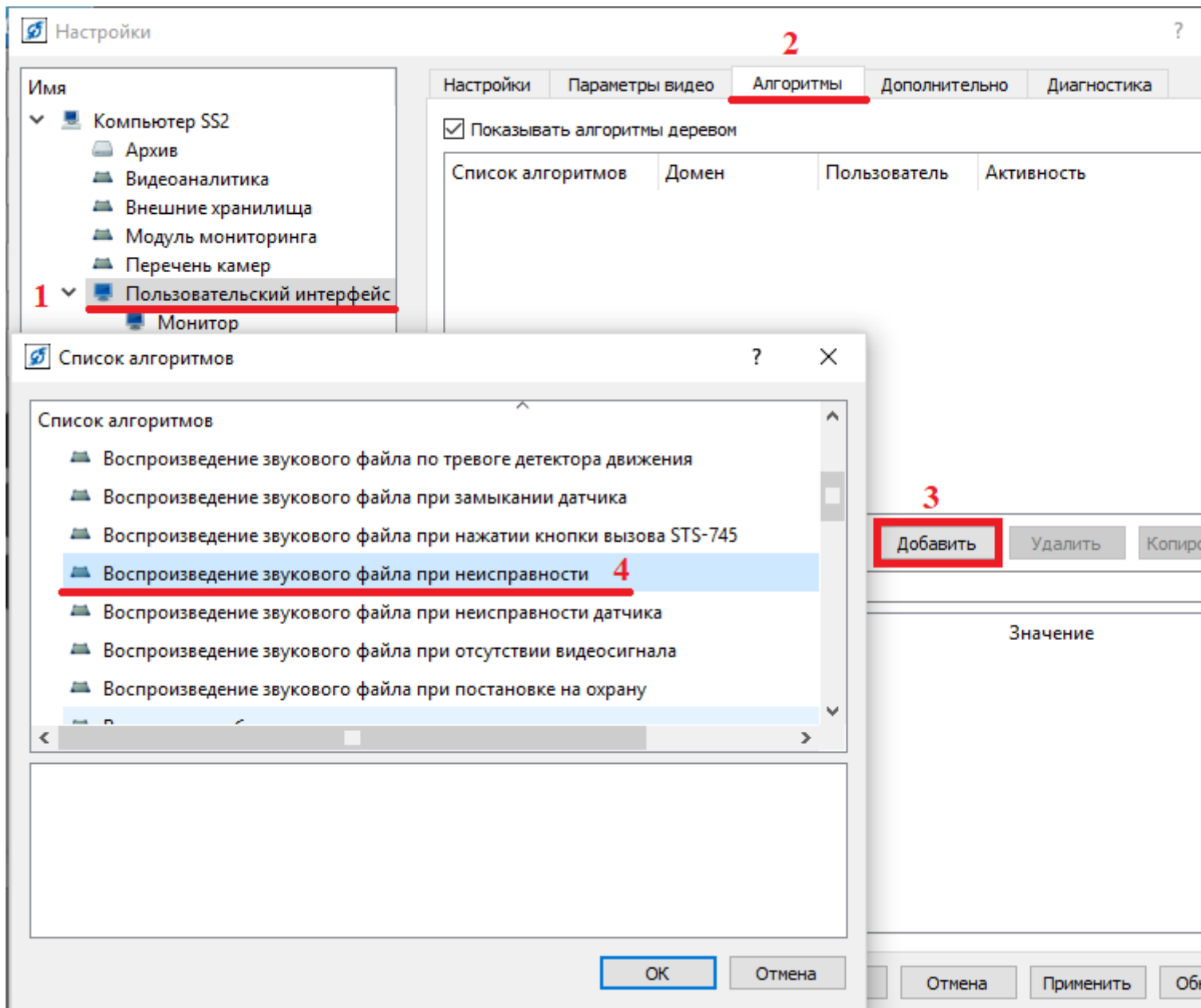
## Настройки



3. Переименуйте добавленный модуль на «Перечень камер» (датчиков).



4. Откройте в раздел «Пользовательский интерфейс», перейдите на вкладку «Алгоритмы», нажмите «Добавить» и выберите пункт «Воспроизведение звукового файла при неисправности».



5. В настройках добавленного алгоритма выберите «Звуковой файл» и «Устройство воспроизведения». В пункте «Объект» выберите модуль «Перечень камер», который добавили в выше стоящих пунктах.

Настройки | Параметры видео | Алгоритмы | Дополнительно | Диагностика

Показывать алгоритмы деревом

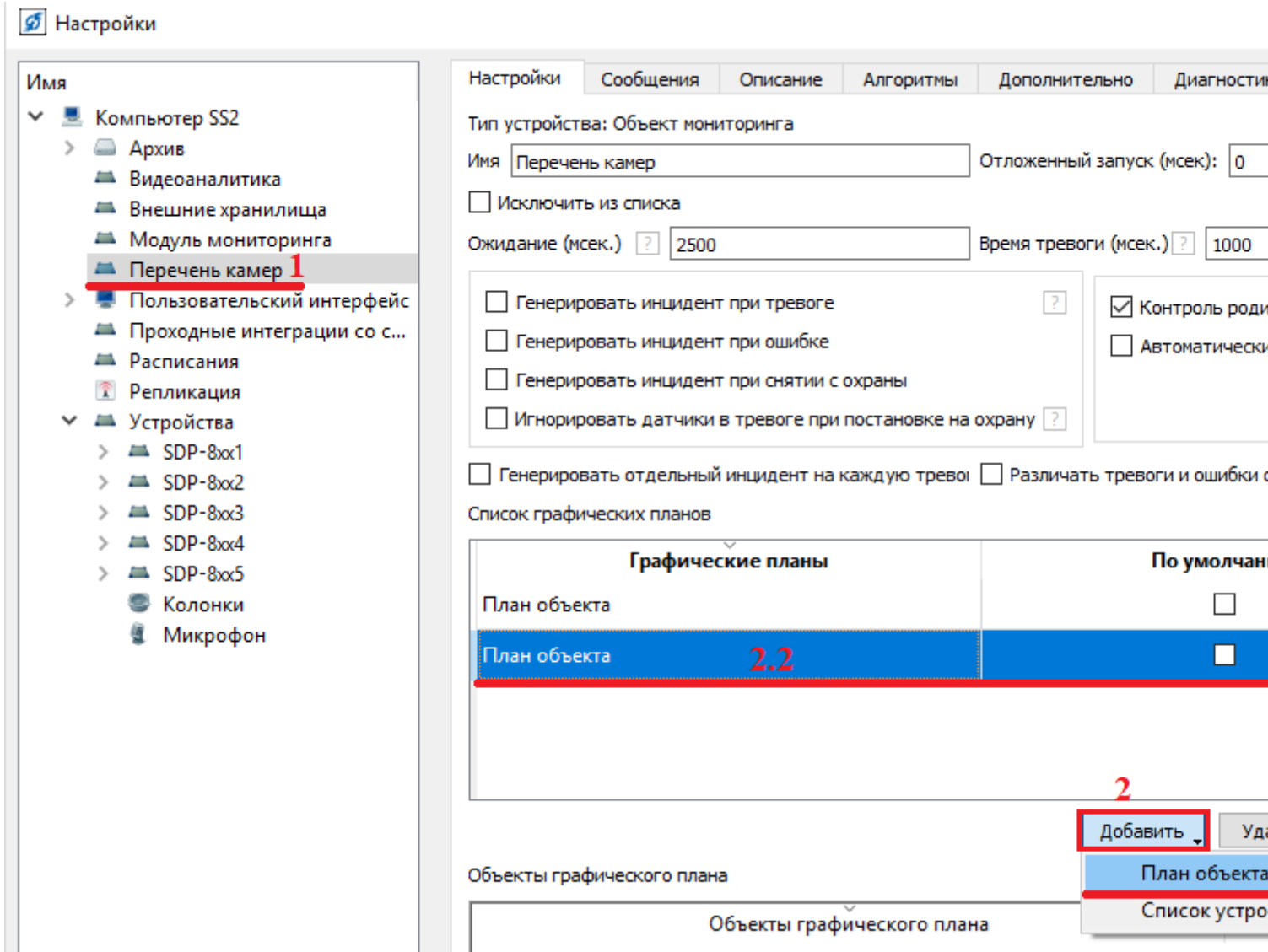
Список алгоритмов	Домен	Пользователь	Активность
<ul style="list-style-type: none"> <li>▼ Компьютер SS2               <ul style="list-style-type: none"> <li>▼ Перечень камер                   <ul style="list-style-type: none"> <li>Воспроизведение звукового файла при неисправно... SS2    Администратор    <input checked="" type="checkbox"/> Вкл</li> </ul> </li> <li>▼ Колонки                   <ul style="list-style-type: none"> <li>Воспроизведение звукового файла при неисправно... SS2    Администратор    <input checked="" type="checkbox"/> Вкл</li> </ul> </li> </ul> </li> </ul>			

Воспроизведение звукового файла при неисправности

Наименование параметра алгоритма	Значение		
Звуковой файл	Внимание тревога	...	X
Объект	Перечень камер	...	X
Устройство воспроизведения	Колонки	...	X

6. Добавьте все камеры, которые нужно отслеживать на графический план. Откройте раздел «Перечень камер», выберите «Дизайнер» и нажмите «Добавить». Выберите «План объекта».



7. В открывшемся окне добавьте устройства, которые необходимо отслеживать (у камер это видео канал).

Редактор графического плана

Компоненты

Имя

- Векторное изображение
- Карта
- Растровое изображение
- Текст

Устройства

Имя

- Компьютер 1-SUPPORT-03
  - Архив
  - Видеоаналитика
  - Внешние хранилища
  - Модуль мониторинга
  - Новый объект монитор...
  - Пользовательской инт...
  - Прокладные интеграции...
  - Расписания
  - Репликация
  - Устройства
    - SDP-8xx
      - SDP-8xx-PTZ
      - SDP-8xx-аудио...
      - SDP-8xx-аудио...
      - SDP-8xx-видео...
      - SDP-8xx-детек...
    - Колонки
    - Микрофон



SDP-8xx-видеоканал (Компьютер 1-SUPPORT-03.SDP-8xx.SDP-8xx-видеоканал)