

STS-411K

Прибор приемно-контрольный пожарный



СТВФ.426469.012

НАЗНАЧЕНИЕ

Прибор приемно-контрольный пожарный STS-411K предназначен для приема сигналов от аналоговых охранно-пожарных извещателей и выдачи информации на световые, звуковые оповещатели, пульта централизованного наблюдения в системах охранно-пожарной сигнализации.

ОБЛАСТИ ПРИМЕНЕНИЯ

- системы охранно-пожарной сигнализации
- комплексные системы безопасности объектов

ИСПОЛНЕНИЕ

- выполнен в металлическом корпусе, оснащенный датчиком вскрытия
- внутри корпуса размещены плата контроллера и плата преобразования напряжения, предусмотрено место для аккумуляторной батареи
- на крышку корпуса выведена панель индикации

ВОЗМОЖНОСТИ

- прием сигналов от охранно-пожарных извещателей и сигнализация событий
- контроль состояния шлейфов сигнализации между прибором, извещателями и другими техническими средствами
- управление внешними исполнительными устройствами

ОСОБЕННОСТИ

- сетевой и автономный режимы работы
- гибкая настраиваемая логика работы

КОМПЛЕКТ ПОСТАВКИ

Наименование	Кол-во
✓ Прибор приемно-контрольный пожарный STS-411K	1 шт.
✓ Комплект монтажных частей, в составе:	
– Резистор МЛТ-0,125 Вт-4,7 кОм±5%	32 шт.
– Резистор МЛТ-0,25 Вт-120 Ом±5%	2 шт.
– Разъем 8P8C	3 шт.
– Пакет с замком Ziplock (зиплок)	1 шт.
✓ Упаковка тип 9.1	1 шт.
✓ Паспорт	1 экз.
✓ Руководство по эксплуатации*	–

*При поставке партии изделий или изделия в составе комплекса руководство по эксплуатации поставляется в одном экземпляре. При единичной поставке руководство по эксплуатации поставляется на каждое изделие.
Руководство по эксплуатации доступно по адресу: <http://stilsoft.ru>

НАДЕЖНОСТЬ И ГАРАНТИЯ

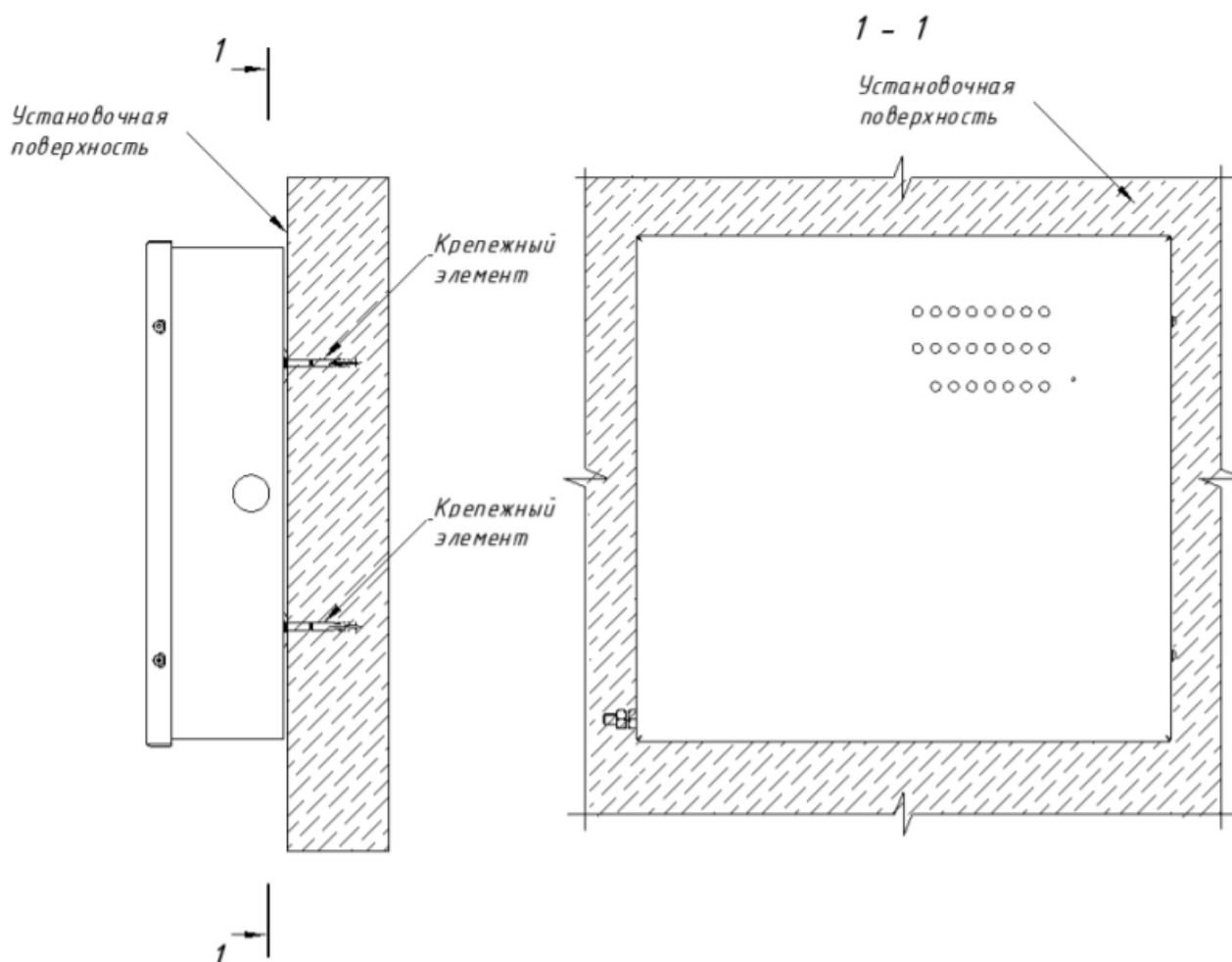
- Гарантийный срок эксплуатации – 2 года.
- Назначенный срок службы – 10 лет.

ТЕХНИЧЕСКИЕ ХАРАКТЕРИСТИКИ

Наименование параметра	Значение
Максимальное количество подключаемых извещателей, при суммарном потреблении тока не более 3 мА	20
Информационная ёмкость (количество ШС)	16
Предельное значение сопротивления проводов ШС, кОм	0,1
Максимальное количество ключей (пропусков) ОПС	16
Длина кода ключа (пропуска), символов	1-8
Количество поддерживаемых считывающих устройств, не более	2
Количество реле	8
Максимальное удаление считывающих устройств от контролера, не более, м	100
Интерфейс считывателей	Wiegand 26, Wiegand 40/42
Стандарт интерфейса связи	10 Base-T Ethernet (гнездо RJ-45), RS-485
Напряжение электропитания переменного однофазного тока, В	220±10%
Напряжение питания в автономном режиме, В	от 10,5 до 14,2
Максимальное время работы в автономном режиме, ч	3,8
Максимальный потребляемый контроллером ток от сети переменного тока (без дополнительных внешних потребителей), А	0,1
Номинальное рабочее напряжение, В	12
Контактный набор	1 переключение

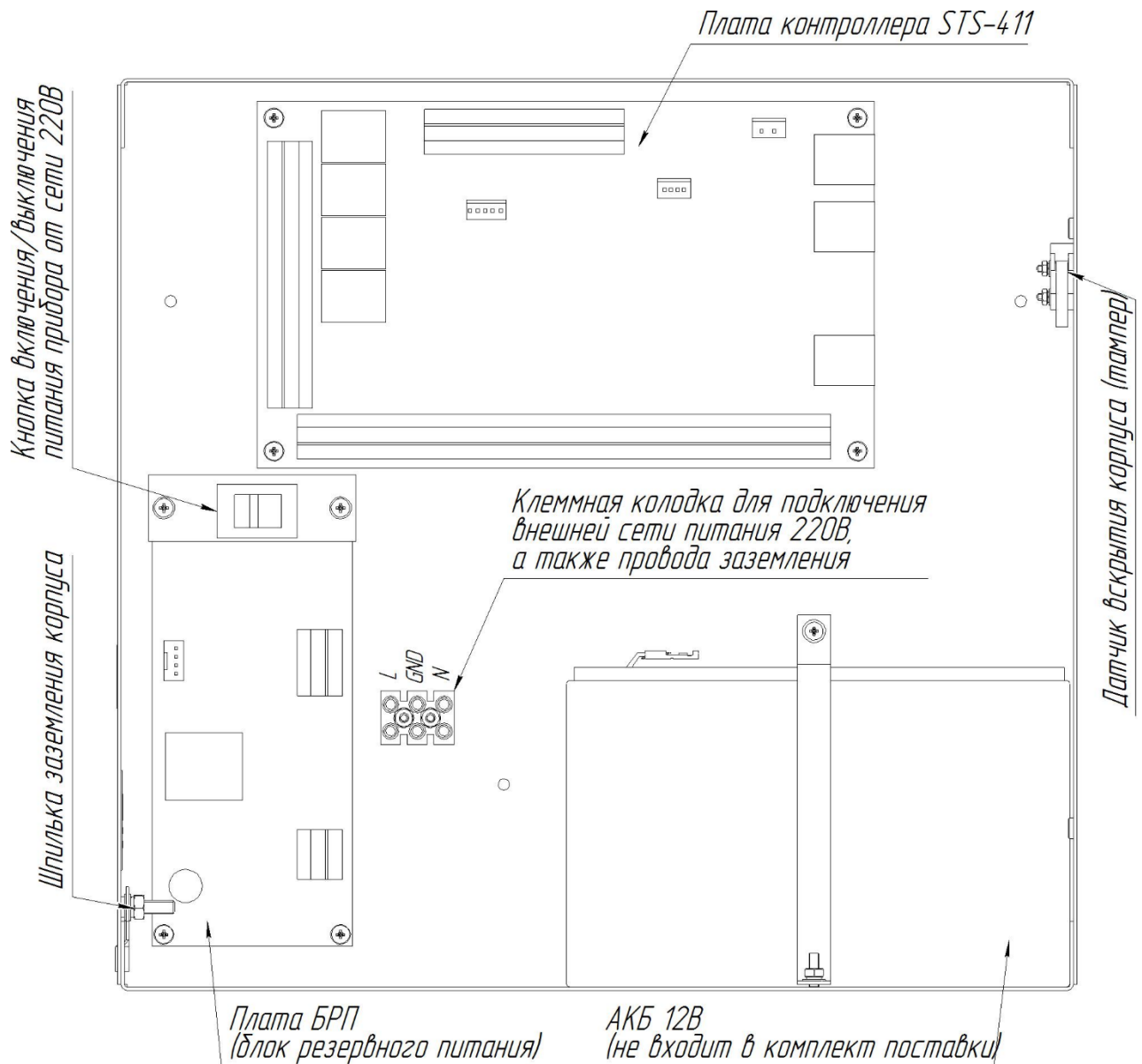
Наименование параметра	Значение
Максимальное коммутируемое постоянное напряжение, В	28
Ток коммутации (постоянный)	0,037
Максимальный коммутируемый ток, А	12
Максимальное коммутируемое переменное напряжение, В	250
Рабочее напряжение АКБ, В	12
Емкость АКБ по С20, Ач	7,2
Вес АКБ, кг	1,87
Габаритные размеры АКБ (ДхШхВ), мм	151x66x100
Диапазон рабочих температур, °С	от +5 до +50
Габаритные размеры, не более, мм	290x270x78
Масса (без АКБ), не более, кг	2
<p>В качестве резервного источника электропитания к применению в ППКП STS-411К рекомендуется аккумуляторная батарея (приобретается отдельно) напряжением постоянного тока (12,6±0,6)В, электрической емкостью 7Ач, соответствующая стандарту СЕI IEC 1056-1.</p>	

МОНТАЖ



ВНИМАНИЕ!!! ЗАПРЕЩЕНО УСТАНАВЛИВАТЬ ПРИБОР БЛИЖЕ ОДНОГО МЕТРА ОТ ЭЛЕМЕНТОВ СИСТЕМЫ ОТОПЛЕНИЯ И НА ТОКОВЕДУЩИХ ПОВЕРХНОСТЯХ!!!

СХЕМА ПРИБОРА



ПОДКЛЮЧЕНИЕ

Назначение контактов гнезд XS1, XS2 стандарта RJ-45, для подключения к контроллеру устройств по протоколу Wiegand

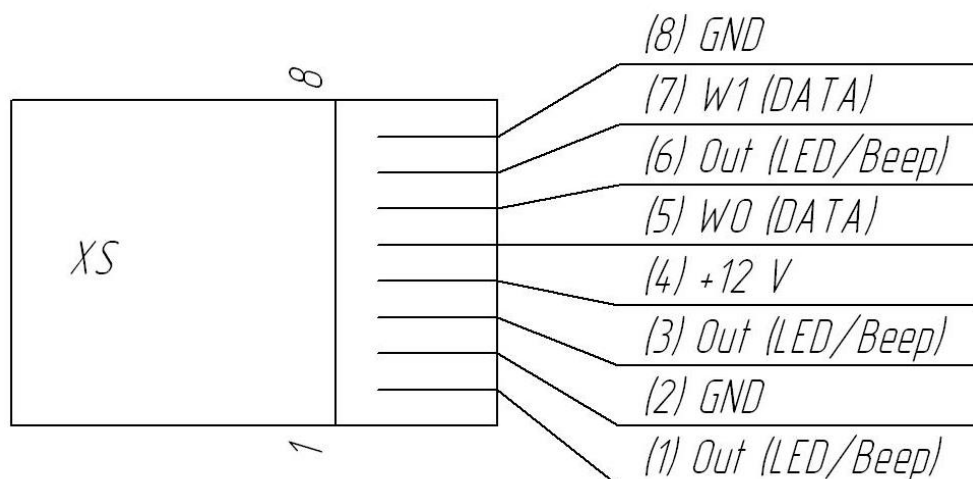
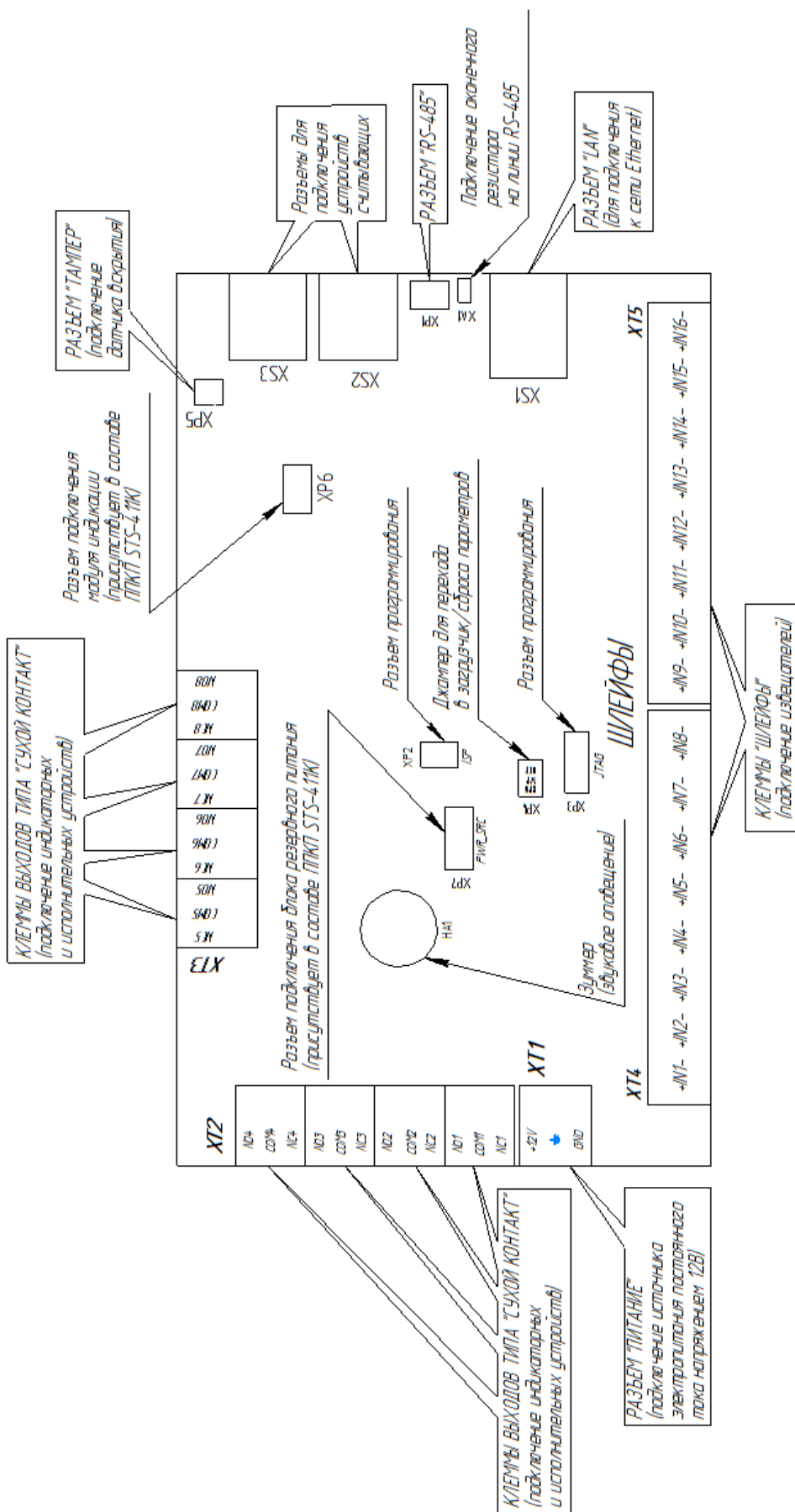


Схема подключения



IP-адрес по умолчанию: 172.16.16.120



Разработано и произведено в России

+7 (8652) 52-44-44

www.stilsoft.ru