

# СТК-04-4.0-КИА0

## IP-видеокамера



ЛАЕС.426459.010

### НАЗНАЧЕНИЕ

Уличная стационарная сетевая IP-видеокамера высокого разрешения СТК-04-4.0-КИА0 предназначена для профессионального круглосуточного видеонаблюдения за открытыми пространствами и прилегающими территориями охраняемых объектов.

### ОБЛАСТИ ПРИМЕНЕНИЯ

- профессиональные системы видеонаблюдения
- в составе комплексных систем обеспечения безопасности объекта

### ИСПОЛНЕНИЕ

- изделие представляет собой купольную IP-видеокамеру
- видеомодуль размещен в металлическом корпусе с антикоррозийным покрытием
- IP-видеокамера оснащена механическим ИК-фильтром
- конструкция изделия предусматривает установку на горизонтальных и вертикальных поверхностях

### ВОЗМОЖНОСТИ

- непрерывное круглосуточное видеонаблюдение
- видеонаблюдение в темное время суток с автоматическим переключением режимов в зависимости от уровня освещенности

## ОСОБЕННОСТИ

- высокое разрешение
- удаленное управление IP-видеокамерой с помощью сетевого интерфейса

## КОМПЛЕКТ ПОСТАВКИ

Наименование	Кол-во
✓ IP-видеокамера СТК–04–4.0–КИАО	1 шт.
✓ Комплект монтажных частей, в составе:	1 к-т
– Шаблон самоклеящийся для сверления	1 шт.
– Дюбель полипропиленовый 6x25	3 шт.
– Саморез стальной 3,5x25	3 шт.
– Ключ Torx T10	1 шт.
– Гермоввод	1 шт.
✓ Паспорт	1 экз.
✓ Упаковка	1 шт.
✓ Руководство пользователя*	1 экз.
*Руководство пользователя доступно по адресу: <a href="http://stilsoft.ru">http://stilsoft.ru</a> .	

## НАДЕЖНОСТЬ И ГАРАНТИЯ

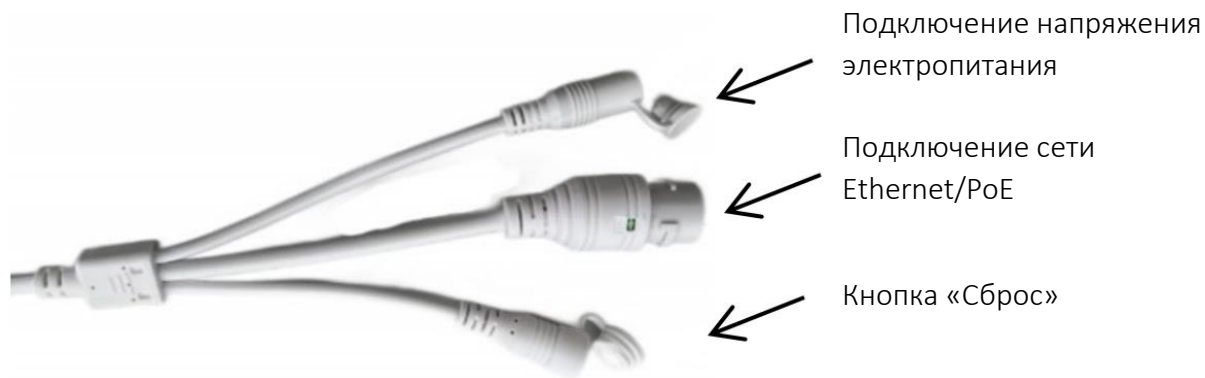
- Гарантийный срок эксплуатации – 2 года.
- Назначенный срок службы – 5 лет.

## ТЕХНИЧЕСКИЕ ХАРАКТЕРИСТИКИ

Наименование параметра	Значение
Матрица	1/2.8" CMOS
Максимальное разрешение, пикс	2560 × 1440
Чувствительность при светосиле F1.8, Люкс:	
– цвет,	0,01
– ч/б	0,001
Объектив, мм	4.0 @ F1.8
Угол обзора, град	103 × 57
Режим день/ночь	Механический ИК-фильтр с автопереключением
Скорость электронного затвора, с	1–1/100000
Формат сжатия изображения	H.265, H.264
Скорость передачи, Кбит/с	256 – 16384
Поддерживаемые сетевые протоколы	IPv4, RTSP, RTMP, HTTP, DNS, DHCP, NTP, ONVIF Profile S
Управление	Веб-интерфейс
Сетевой интерфейс	RJ45 10M/100M Ethernet-порт
Дальность ИК-подсветки, до, м	20
Напряжение электропитания постоянного тока, В	12±10%, PoE (802.3af) (тип 1)
Максимальная потребляемая мощность, не более, Вт	10

Наименование параметра	Значение
Диапазон рабочих температур, °C	от -40 до +50
Габаритные размеры, не более, мм	Ø122x97
Масса, не более, кг	0,6

## ПОДКЛЮЧЕНИЕ



### Настройки по умолчанию

IP-адрес	172.16.16.197
Маска подсети	255.255.255.0
Логин	admin
Пароль	admin



Разработано и произведено в России

+7 (8652) 52-44-44  
[www.stilsoft.ru](http://www.stilsoft.ru)